

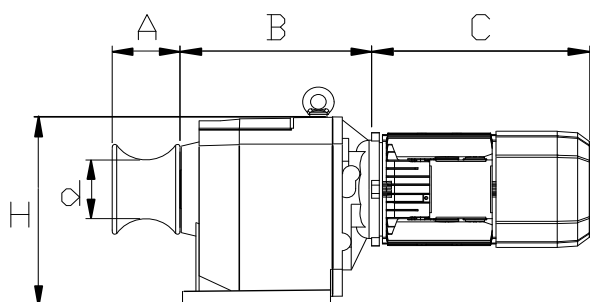
## Gamme modulaire Fx 250 kg → 3 200 kg

### WH – version cabestan horizontal

#### Caractéristiques standard :

- Facteur de service élevé
- Plusieurs choix de tambours
- Deux vitesses standard disponibles

Modèle	Effort (daN)		Ø de câble	Capacité d'enroulement (m)	Vitesse (m/min)		Moteur	
	1ère couche	dernière couche			LS	HS	LS	HS
Fx WH 2,5	250		4		4,6		0,55 kW 230V mono	
Fx WH 4,2	420		6		5,2	10,9	0,55 kW 230V mono	1,1 kW 230V mono
Fx WH 6,5	650		7		4,8	16,5	0,55 kW 230V mono	2,2 kW 230V mono
Fx WH 10	1000		8		4,8	10,4	1,1 kW 230V mono	2,2 kW 230V mono
Fx WH 15	1500		10		6,3	13,1	2,2 kW 230V mono	4 kW 400V tri
Fx WH 32	3200		13		3,4	11,8	2,2 kW 230V mono	7,5 kW 400V tri



Modèle	d	D	L	A	B		C	
					LS	HS	LS	HS
Fx WH 2,5	60			75	223	223	306	
Fx WH 4,2	100			80	296	296	306	359
Fx WH 6,5	100			80	312	312	306	398
Fx WH 10	100			100	344	344	359	398
Fx WH 15	100			100	333	280	398	424
Fx WH 32	150			120	365	385	398	523

### OPTIONS DISPONIBLES

#### Moteur :

- Moteur IP56 TENV application marine
- Moteur ATEX

#### Fonctions :

- Vitesse sur mesure

#### Sécurité et capteurs :

- Limiteur de couple / charge
- Codeur

#### Protection :

- Peinture marine ou offshore, selon référentiel

#### Contrôle commande :

- Boite pendante à commande directe
- Coffret électrique à contacteur avec télécommande TBT
- Commande radio
- Variateur de vitesse
- Altimétrie / positionnement

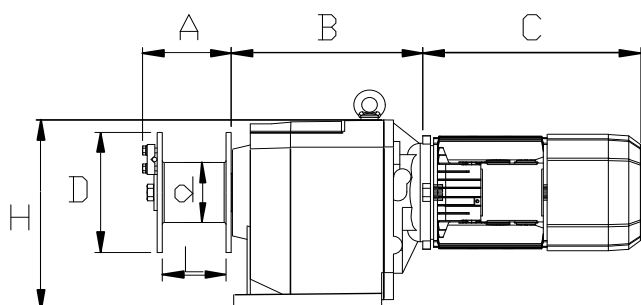
## Gamme modulaire Fx 250 kg → 3 200 kg

### SD – version tambour court

#### Caractéristiques standard :

- Facteur de service élevé
- Plusieurs choix de tambours
- Deux vitesses standard disponibles

Modèle	Effort (daN)		Ø de câble	Capacité d'enroulement (m)	Vitesse (m/min)		Moteur	
	1ère couche	dernière couche			LS	HS	LS	HS
Fx SD 2,5	250	128	4	49	4,6		0,55 kW 230V mono	
Fx SD 4,2	420	268	6	32	5,2	10,9	0,55 kW 230V mono	1,1 kW 230V mono
Fx SD 6,5	650	427	7	23	4,8	16,5	0,55 kW 230V mono	2,2 kW 230V mono
Fx SD 10	1000	574	8	33	4,8	10,4	1,1 kW 230V mono	2,2 kW 230V mono
Fx SD 15	1500	971	10	16	6,3	13,1	2,2 kW 230V mono	4 kW 400V tri
Fx SD 32	3200	1137	13	15	3,4	11,8	2,2 kW 230V mono	7,5 kW 400V tri



### OPTIONS DISPONIBLES

#### Moteur :

- Moteur IP56 TENV application marine
- Moteur ATEX

#### Fonctions :

- Presse câble
- Vitesse sur mesure
- Tambour :
  - Fut rallongé
  - Grands flasques
  - Flasque de division
  - Multiples accroches câbles
- Grille de protection tambour
- Collecteur tournant

#### Sécurité et capteurs :

- Fin de course rotatif
- Limiteur de couple / charge
- Codeur

#### Protection :

- Peinture marine ou offshore, selon référentiel

#### Contrôle commande :

- Boite pendante à commande directe
- Coffret électrique à contacteur avec télécommande TBT
- Commande radio
- Variateur de vitesse
- Altimétrie / positionnement

Modèle	d	D	L	A	B		C	
					LS	HS	LS	HS
Fx SD 2,5	60	150	75	90	223	223	306	
Fx SD 4,2	100	200	80	95	296	296	306	359
Fx SD 6,5	100	200	80	95	312	312	306	398
Fx SD 10	100	230	100	125	344	344	359	398
Fx SD 15	100	230	100	125	333	280	398	424
Fx SD 32	150	300	120	145	365	385	398	523

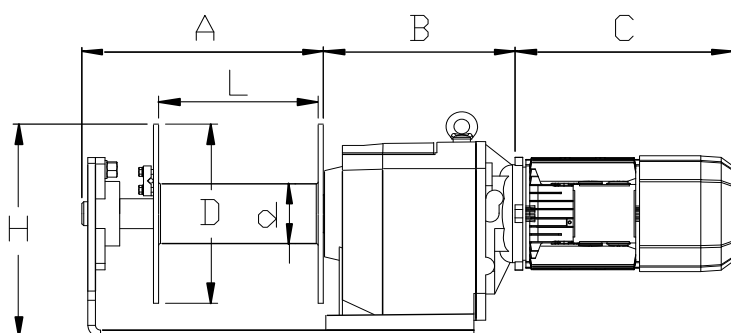
## Gamme modulaire Fx 250 kg → 3 200 kg

### LD – version tambour long

#### Caractéristiques standard :

- Facteur de service élevé
- Plusieurs choix de tambours
- Deux vitesses standard disponibles

Modèle	Effort (daN)		Ø de câble	Capacité d'enroulement (m)	Vitesse (m/min)		Moteur	
	1ère couche	dernière couche			LS	HS	LS	HS
Fx LD 2,5	250	100	4	203	4,6		0,55 kW 230V mono	
Fx LD 4,2	420	208	6	164	5,2	10,9	0,55 kW 230V mono	1,1 kW 230V mono
Fx LD 6,5	650	266	7	193	4,8	16,5	0,55 kW 230V mono	2,2 kW 230V mono
Fx LD 10	1000	360	8	254	4,8	10,4	1,1 kW 230V mono	2,2 kW 230V mono
Fx LD 15	1500	868	10	69	6,3	13,1	2,2 kW 230V mono	4 kW 400V tri
Fx LD 32	3200	1137	13	47	3,4	11,8	2,2 kW 230V mono	7,5 kW 400V tri



#### OPTIONS DISPONIBLES

##### Moteur :

- Moteur IP56 TENV application marine
- Moteur ATEX

##### Fonctions :

- Presse câble
- Vitesse sur mesure
- Tambour :
  - Fut rallongé
  - Grands flasques
  - Flasque de division
  - Multiples accroches câbles
- Grille de protection tambour
- Collecteur tournant

##### Sécurité et capteurs :

- Fin de course rotatif
- Limiteur de couple / charge
- Codeur

##### Protection :

- Peinture marine ou offshore, selon référentiel

##### Contrôle commande :

- Boite pendante à commande directe
- Coffret électrique à contacteur avec télécommande TBT
- Commande radio
- Variateur de vitesse
- Altimétrie / positionnement

Modèle	d	D	L	A	B		C	
					LS	HS	LS	HS
Fx LD 2,5	60	180	180	252	223	223	306	
Fx LD 4,2	100	250	200	280	296	296	306	359
Fx LD 6,5	100	300	200	280	312	312	306	398
Fx LD 10	100	350	250	350	344	344	359	398
Fx LD 15	100	250	300	420	333	280	398	424
Fx LD 32	150	300	350	490	365	385	398	523