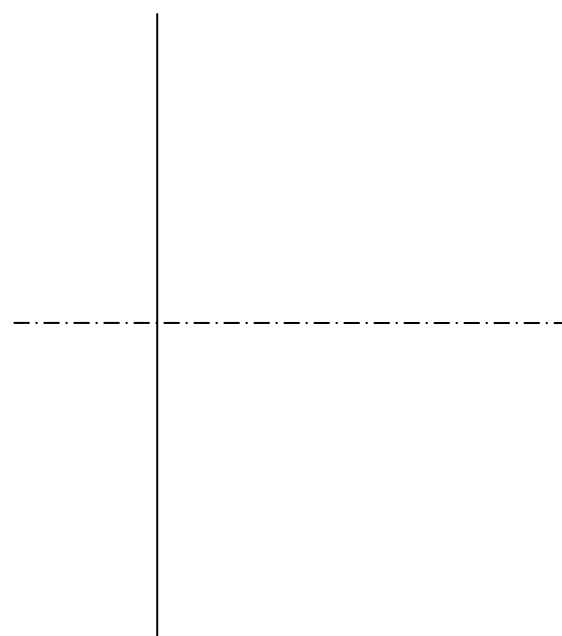



A-A

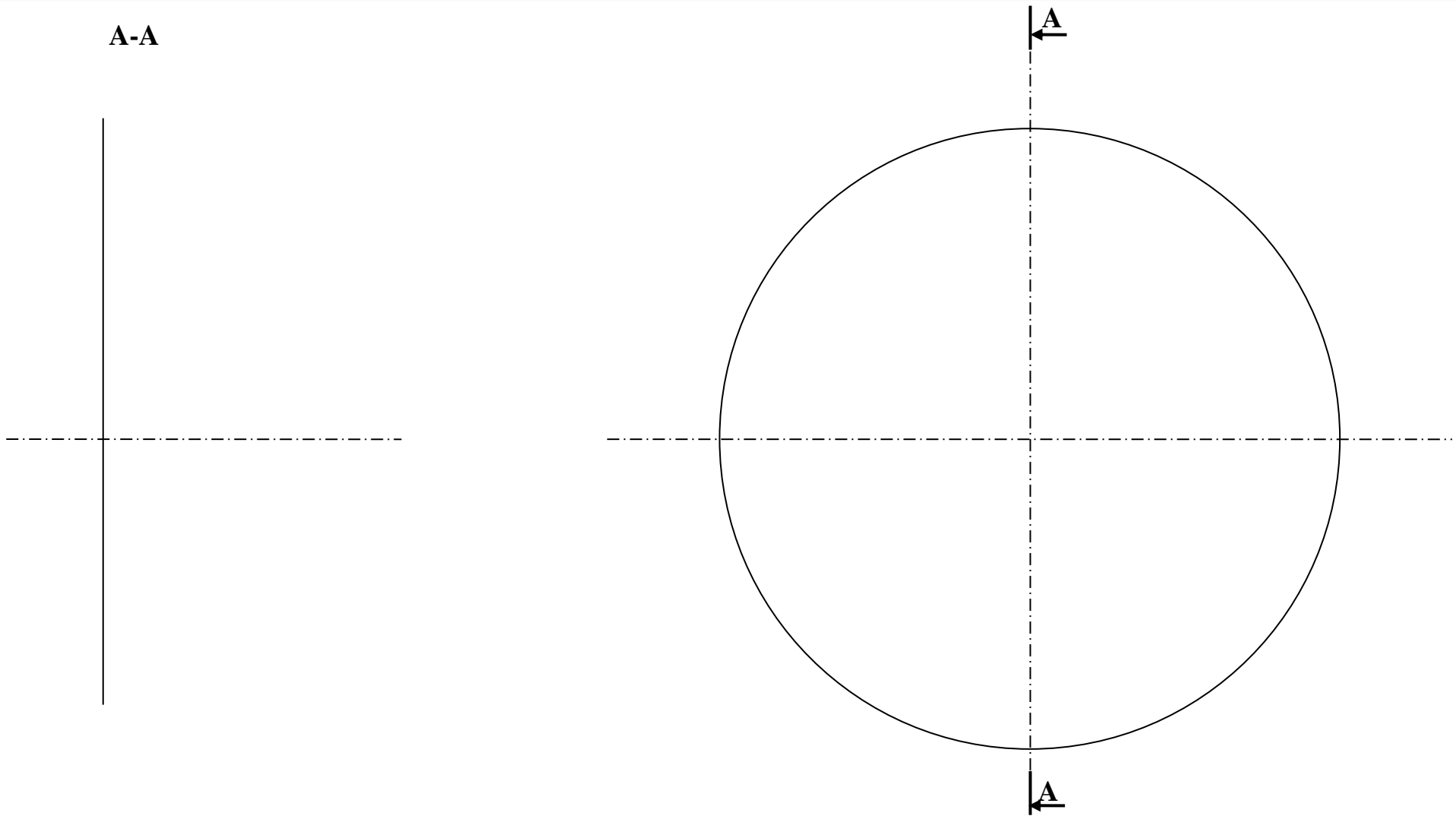


Faire le dessin de définition du chapeau inférieur gauche 4 à l'échelle 1

- vue de face coupe A-A (coupe du dessin d'ensemble).
- vue de droite.


<p>CHAPEAU INFERIEUR GAUCHE 4</p>	
<p>TP REDUCTEUR DIDACTIQUE</p>	<p>date :</p>
<p>groupe de labo :</p>	<p>EDM S1</p>
<p>déssiner par :</p>	<p>échelle 1:1</p>

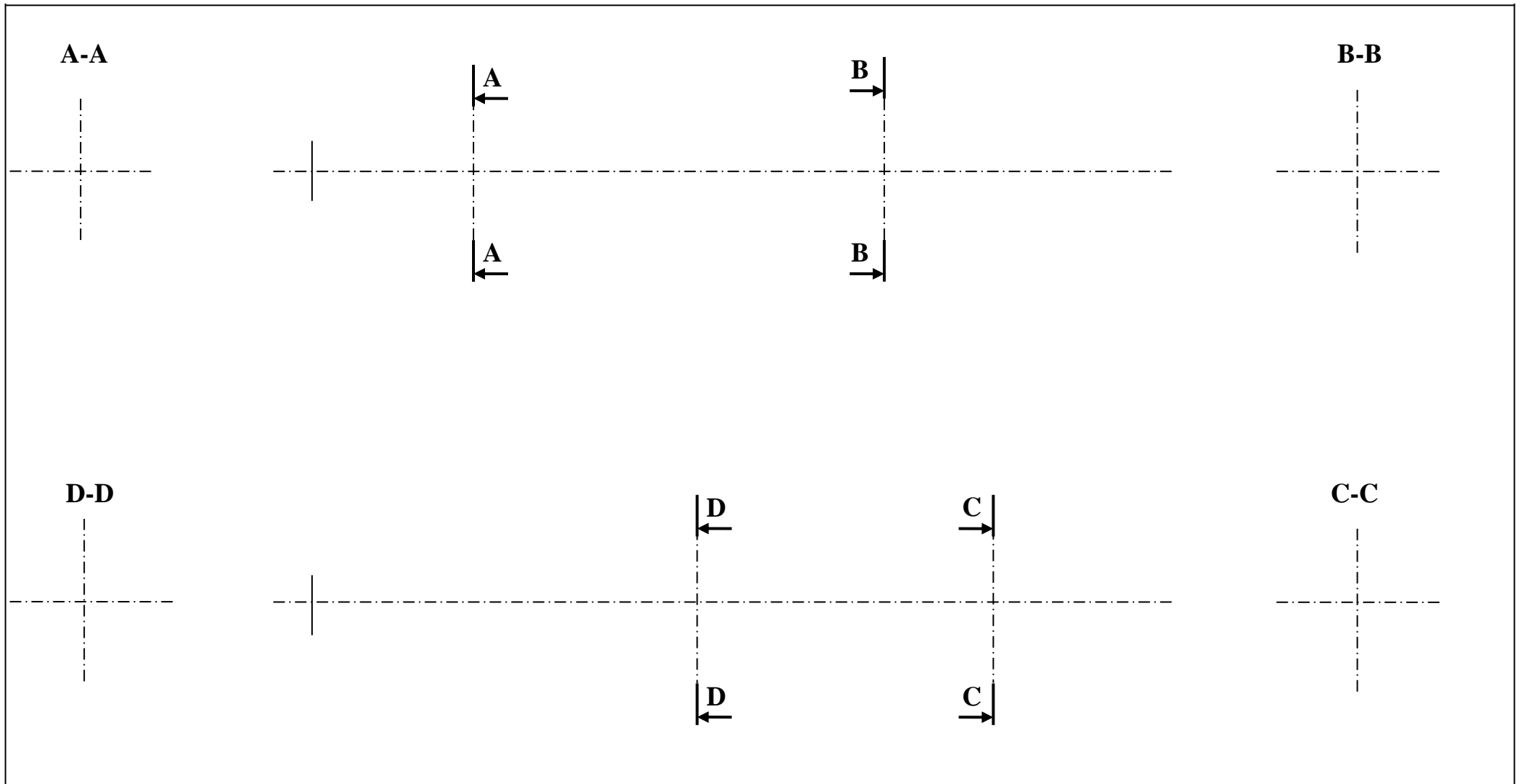
A-A



Faire le dessin de définition du chapeau supérieur droit 7 à l'échelle 1


- vue de face coupe A-A (coupe du dessin d'ensemble).
- vue de gauche.

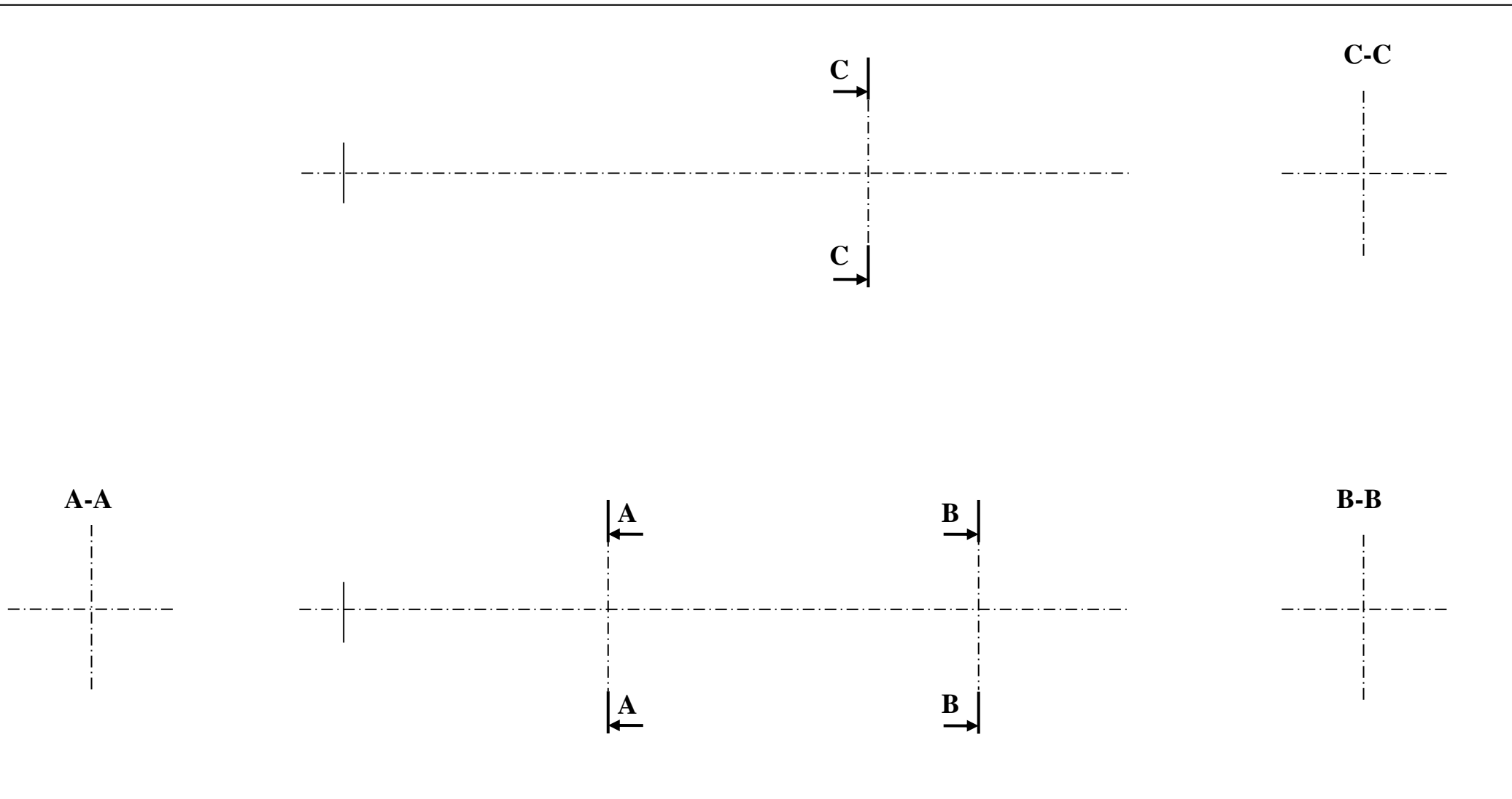
CHAPEAU SUPERIEUR DROIT 7	 <small>ÉCOLE NATIONALE D'INGÉNIEURS DE BREST</small>
TP REDUCTEUR DIDACTIQUE	date :
groupe de labo :	EDM S1
déssiner par :	échelle 1:1



Faire le dessin de définition de l'arbre d'entrée 10 à l'échelle 1


- vue de face avec les coupes partielles (coupe du dessin d'ensemble).
- vue de dessus.
- Vues en coupe A-A, B-B, C-C et D-D

ARBRE D'ENTREE 10	 <small>ÉCOLE NATIONALE D'INGÉNIEURS DE BREST</small>
TP REDUCTEUR DIDACTIQUE	date :
groupe de labo :	EDM S1
déssiner par :	échelle 1:1



Faire le dessin de définition de l'arbre de sortie 11 à l'échelle 1

- vue de face avec les coupes partielles (coupe du dessin d'ensemble).
- vue de dessus.
- Vues en coupe A-A, B-B et C-C

ARBRE DE SORTIE 11	 <small>ÉCOLE NATIONALE D'INGÉNIEURS DE BREST</small>
TP REDUCTEUR DIDACTIQUE	date :
groupe de labo :	EDM S1
dessiner par :	échelle 1:1