

SUPERVISION DE PROCESS INDUSTRIELS



SUPERVISION DE PROCESS INDUSTRIELS



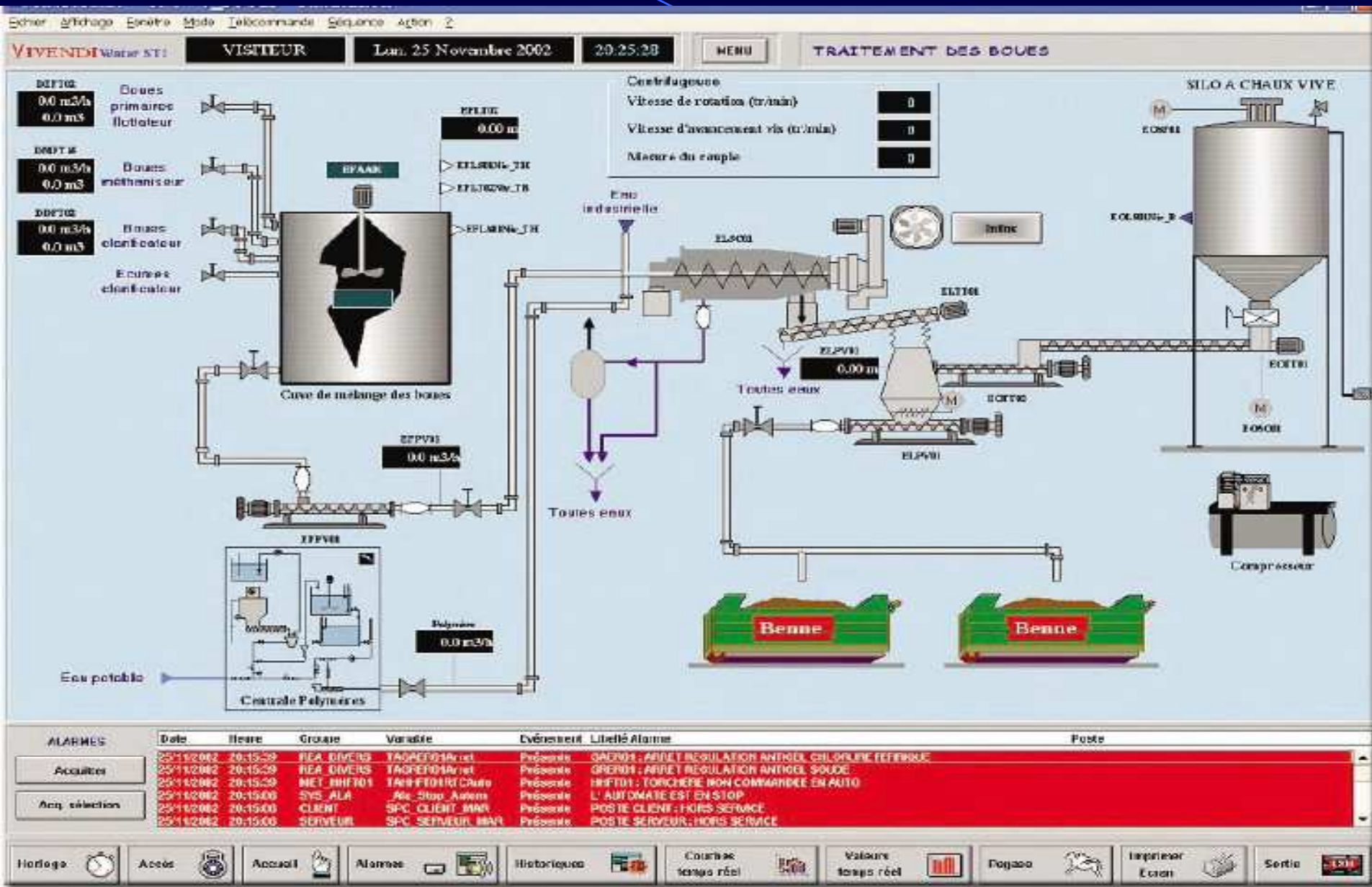
CHAINE D'ASSEMBLAGE AUTOMOBILE

**4 fonctions
principales:**

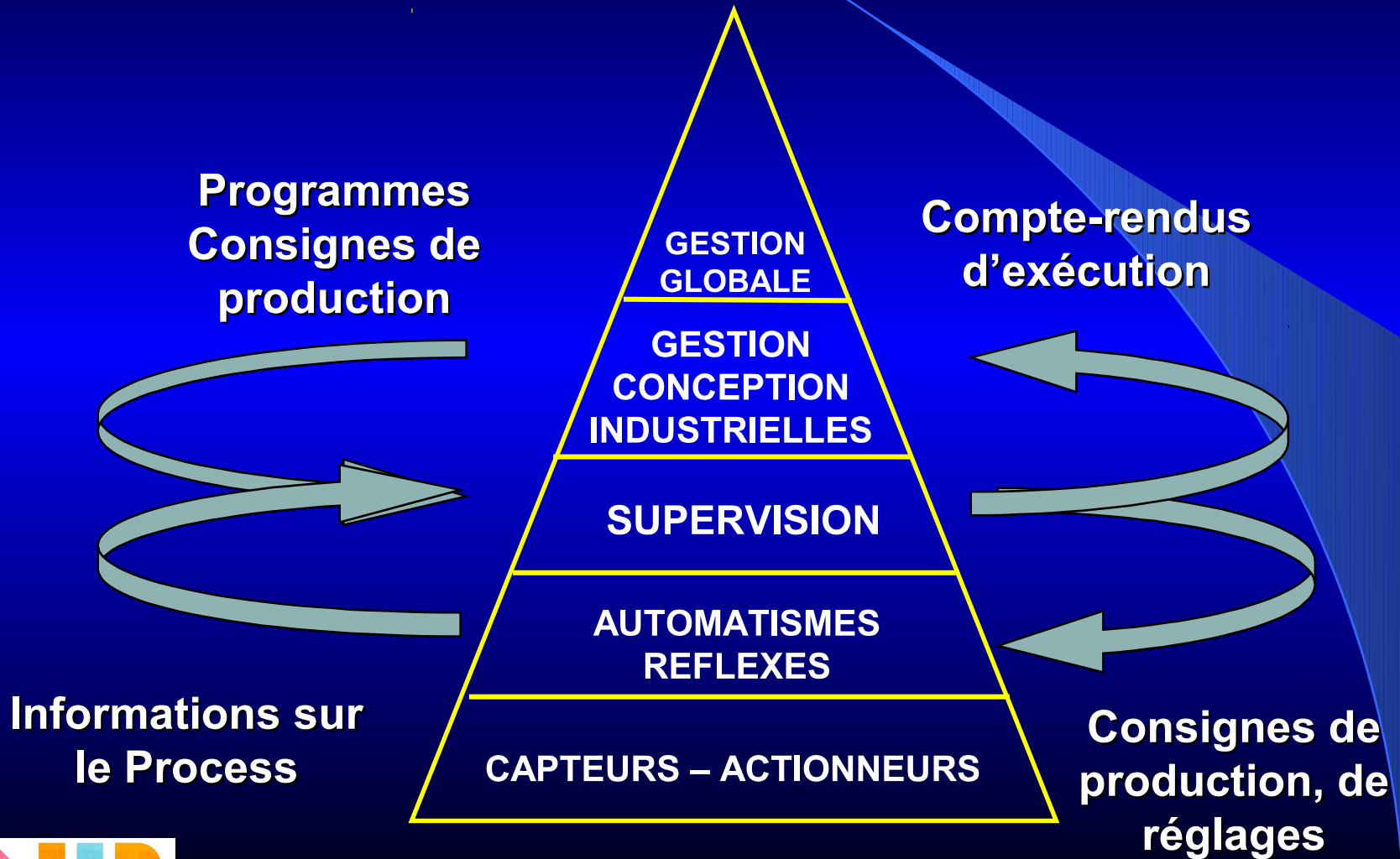
- Conduite du process
- Gestion des défaillances
- suivi statistique
- Sûreté de fonctionnement

SUPERVISION DE PROCESS INDUSTRIELS

EXEMPLE SYNOPTIQUE SUPERVISION



Modèle CIM



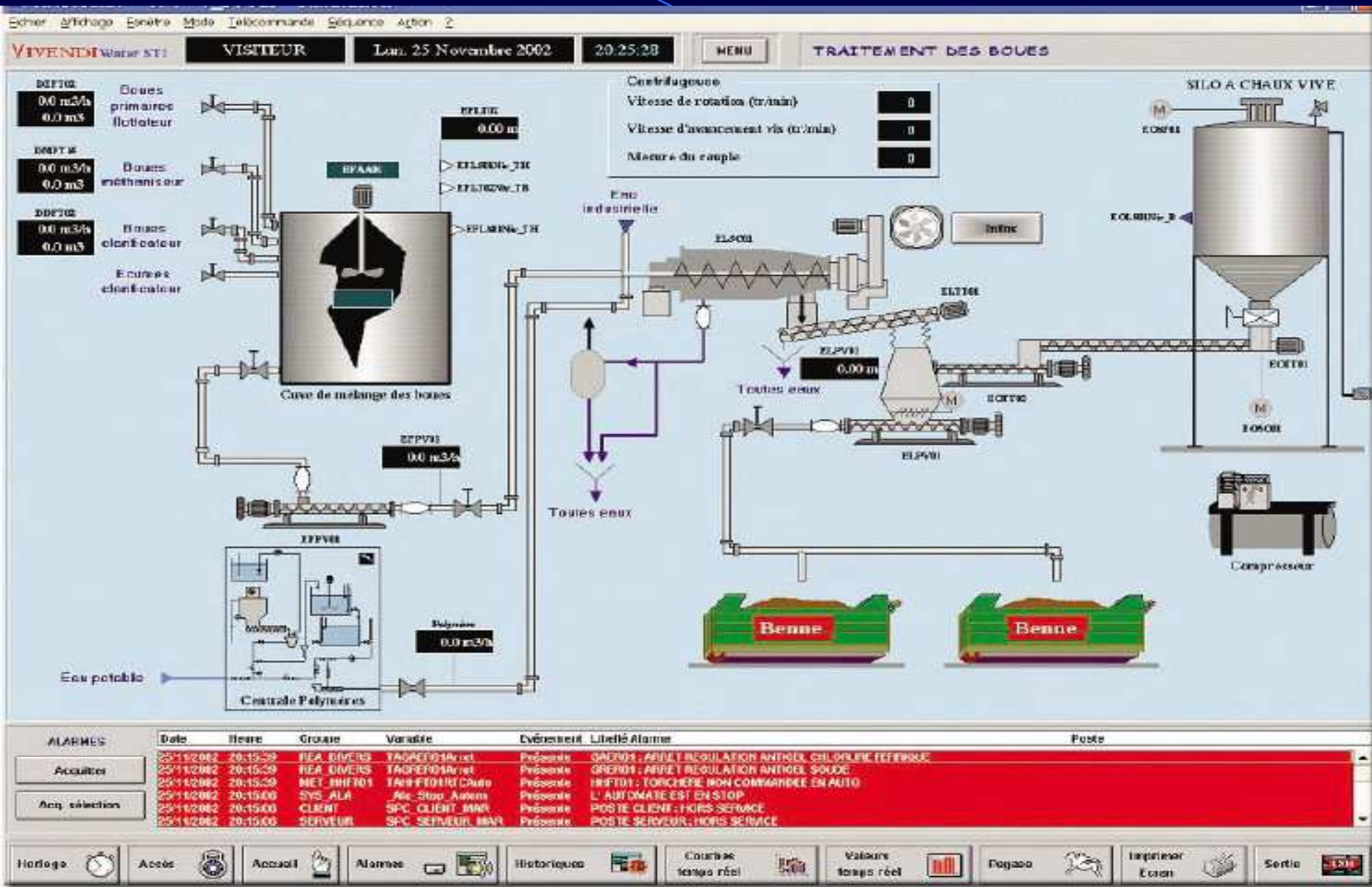
Fonctions Globales

□ Conduite du système de production

- **Lancement de production** (*planification...*)
- **Réglage** (*configuration de la production...*)
- **Dialogue de conduite** (*surveillance, mode de marches...*)
- **Maintenance préventive** (*anticipation des pannes, temps cumulé de fonctionnement...*)

SUPERVISION DE PROCESS INDUSTRIELS

EXEMPLE SYNOPTIQUE SUPERVISION



Fonctions Globales

- Défaillances des systèmes automatisés
 - **Affichage des défauts** (*aru, relais thermiques, capot de protection ouvert...*)
 - **Aide aux diagnostics** (*procédure de recherche de panne, affichage synthétique des informations...*)

SUPERVISION DE PROCESS INDUSTRIELS

Extrudeuse débloquée 

Tremie
Alimentation
Matière

Température de masse

Seuil haut	300.0 °C
Seuil bas	100.0 °C

T	0.0 °C
P	0.0 b



0.0 °C	210.0 °C	200.0 °C	210.0 °C	210.0 °C	210.0 °C	210.0 °C	10.0 °C	Ceiling
0.0 °C	10.0 °C	20.0 °C	20.0 °C	20.0 °C	20.0 °C	20.0 °C	60.0 °C	Tolérance +
0.0 °C	10.0 °C	90.0 °C	10.0 °C	90.0 °C	10.0 °C	10.0 °C	20.0 °C	Tolérance -
0 %	0 %	0 %	0 %	0 %	0 %	0 %	0 %	% checkfold

I	0.0 A
V	0.0 Tr/min

[F12.1] Défaut de communication avec l'ordinateur géorgé




Temples: 0 % V Extr: 0 Tr/min T Max: 0.0 °C P Max: 0.0 b

Navigation bar with icons and labels:

- F1: Home icon
- F2: Alarm icon
- F3: 11 icon
- F4: 10 icon
- F5: 4 icon
- F6: 3 icon
- F7: 2 icon
- F8: 1 icon
- F9: Fan icon
- F10: Gear icon
- F11: Blank icon
- F12: Refresh icon


SUPERVISION DE PROCESS INDUSTRIELS

Diagnostic



Zone
Chauffe
N°4

<i>Etat</i>	
<input type="radio"/>	Mode chauffage
<input type="radio"/>	Mode refroidissement
<input type="radio"/>	Rupture de charge
<input type="radio"/>	Disjoncteur ventilateur
<input type="radio"/>	Contacteur ventilateur
<i>Défaut</i>	
<input type="radio"/>	Rupture de charge
<input type="radio"/>	Thermocouple hors service
<input type="radio"/>	Température trop basse
<input type="radio"/>	Température trop haute
<input type="radio"/>	Disjoncteur ventilateur
<input type="radio"/>	Discordance ventilateur



P	15.00
I	0.00 s
D	0.00 s
Tolérance - 10.0 °C	
Tolérance + 20.0 °C	
Consigne 210.0 °C	

Mesure: 0.00 °C

Consigne: 210.00 °C

17:21:31 Defaut de communication avec l'automate principal
Complète: 0 % V Extr: 0 T Min: T Max: 0.0 °C P Max: 0.0


F1


F2

11

F3

10

F4

4

F5

3

F6

2

F7

1

F8


F9


F10


F11


F12

Fonctions Globales

□ SUIVI STATISTIQUE

- Archivage/traçabilité
- Journal de bord
- Rebut/arrêts machines

SUPERVISION DE PROCESS INDUSTRIELS

Quelques Produits



Quelques Sociétés



SUPERVISION DE PROCESS INDUSTRIELS

Et

The logo for PcVue, featuring the text "PcVue" in a bold, red, sans-serif font. The letters are slightly shadowed, giving them a 3D appearance as if they are floating above a surface.

Solutions de Supervision

The logo for ARC Informatique, featuring the letters "ARC" in a bold, black, sans-serif font. The letter "A" is stylized with a horizontal bar extending to the left. Below "ARC" is the word "Informatique" in a smaller, black, sans-serif font.